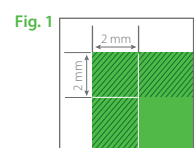
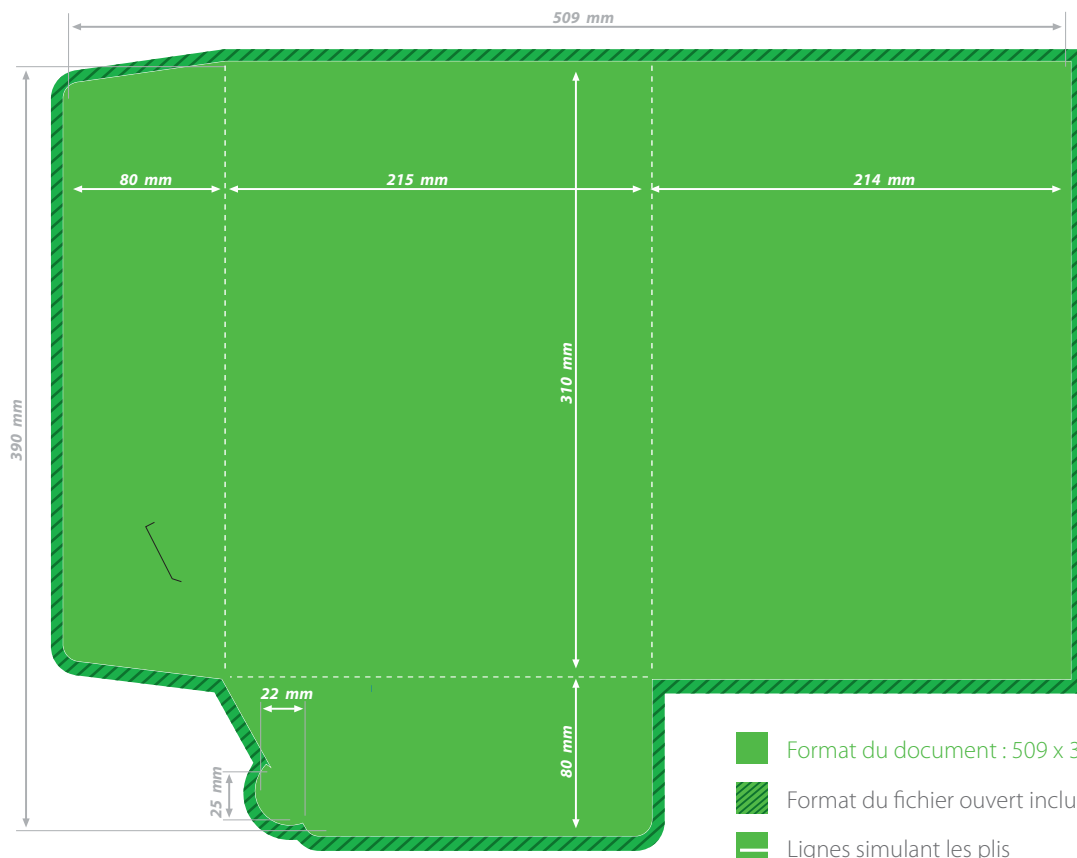
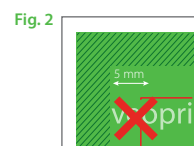


Fiche technique pochette à rabats 509 x 390 mm - Epaisseur 1 mm

- **Format du fichier attendu : 513 mm x 394 mm**
(avec un fond perdu de 2mm)



2 mm de fond perdu



Marges de sûreté

- Format du document : 509 x 390 mm
- Format du fichier ouvert incluant les fonds perdus : 513 x 394 mm
- Lignes simulant les plis

Fichiers à fournir & prescriptions techniques :

Formats numériques des fichiers :

Veuillez nous faire parvenir uniquement des fichiers en formats PDF, TIFF ou JPG
(en qualité « pré presse ou optimale » pour les PDF et en 300 dpi pour les JPG ou TIFF).

Format du document :

Merci de respecter le format demandé : 513 x 394 (= format ouvert de la chemise 509 x 390 + 2 mm de fonds perdus tout autour). Cf. : [figure 1 ci-dessus](#).

Marges de sûreté :

Il existe au moment de la coupe une marge d'erreur qui varie entre 0 et 2 mm. Pour être sûr de ne pas couper un texte ou un élément graphique, il ne faut rien faire apparaître à moins de 5 mm du bord. Cf. : [figure 2 ci-dessus](#).

Comment procéder ? Calez le gabarit (en page 2 du pdf) sur votre création pour bien vérifier que les éléments la composant sont à la bonne place.
Supprimez le gabarit (ainsi que les côtes) pour ne laisser au final que votre création.

Mode colorimétrique des fichiers :

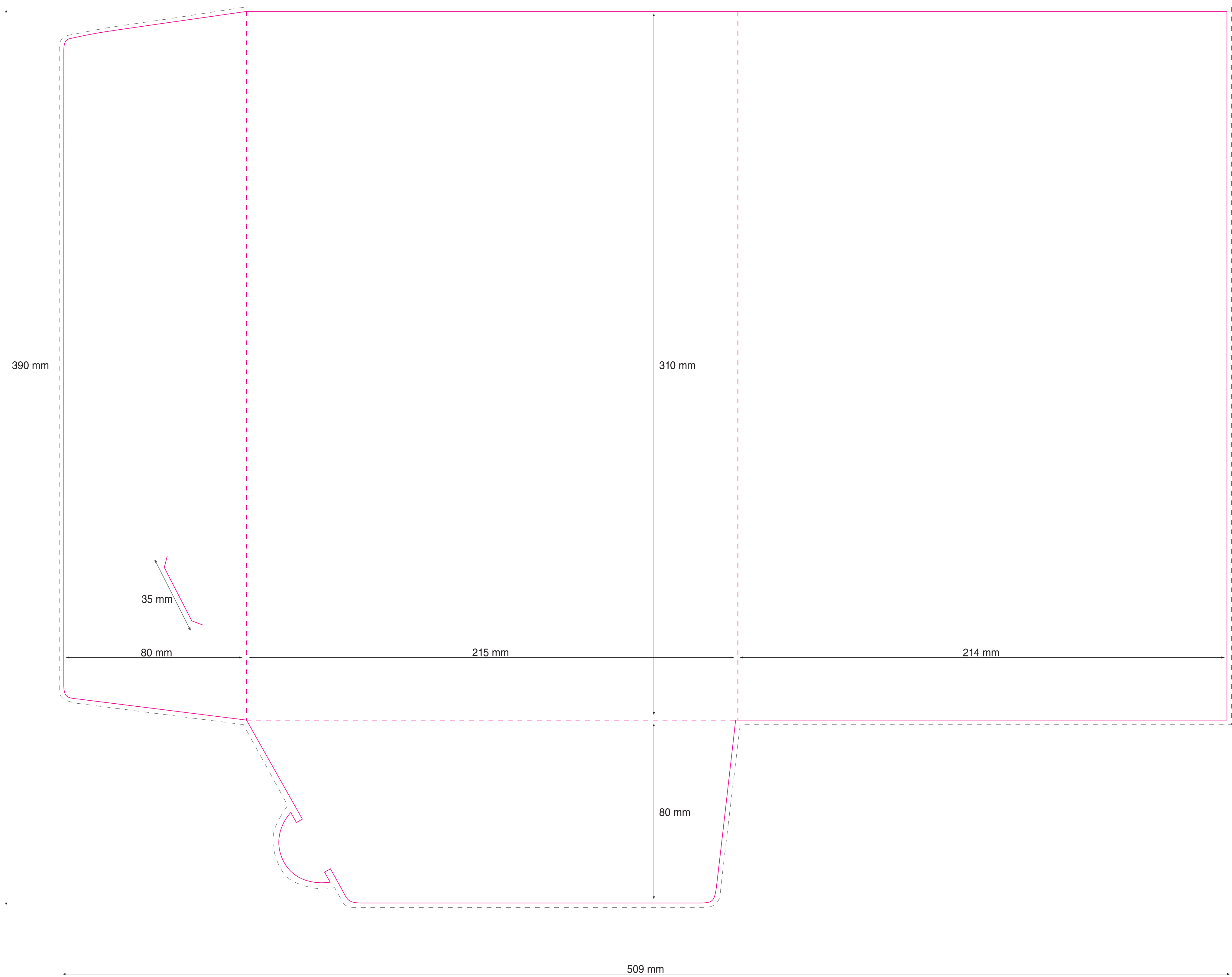
Veuillez nous faire parvenir des fichiers uniquement enregistrés en mode colorimétrique CMJN (Cyan / Magenta / Jaune / Noir).

Résolution des images et des fichiers aplatis :

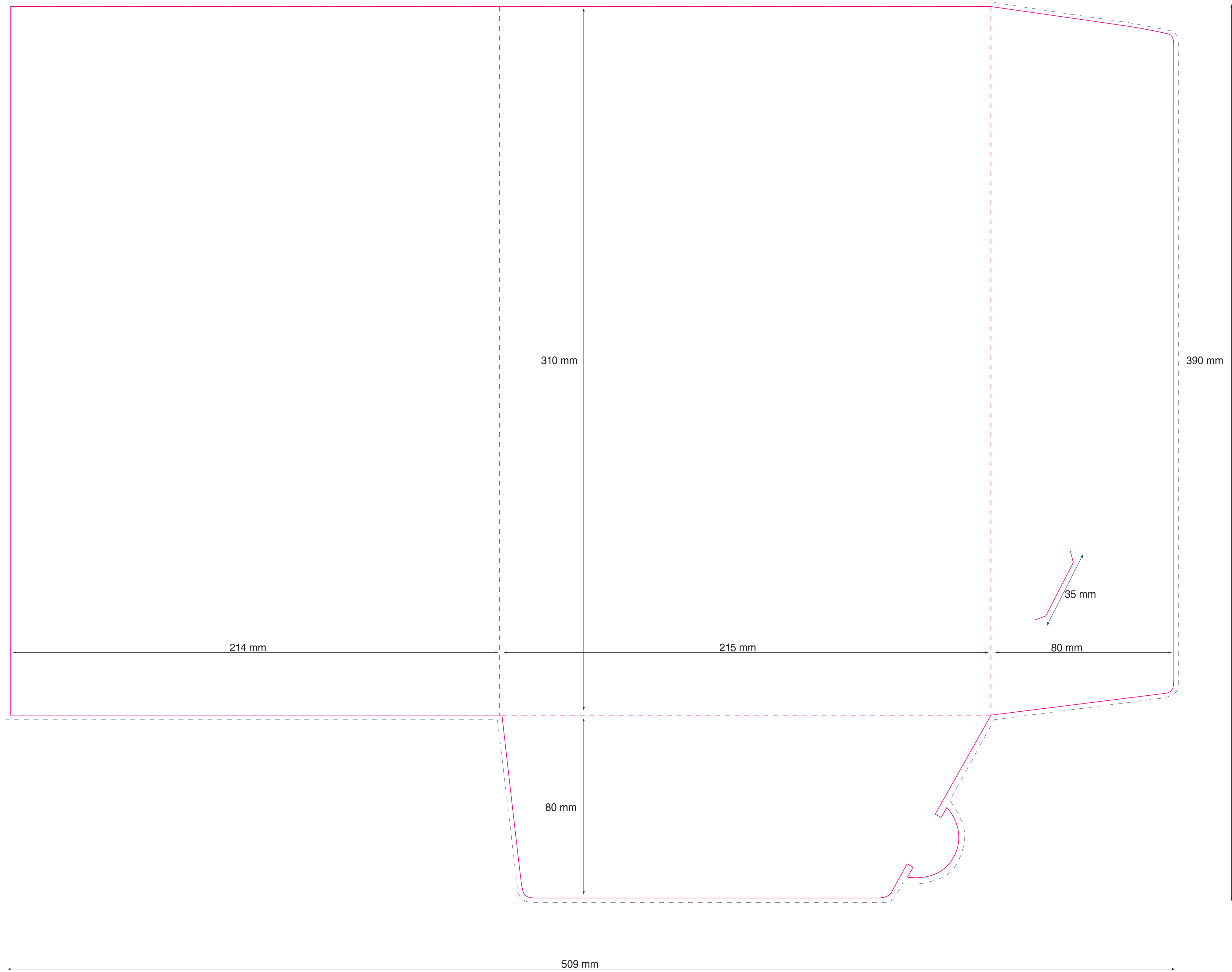
Les images doivent avoir une résolution minimale de 250 dpi et maximale de 300 dpi.

Polices

Si vous utilisez un logiciel de création professionnel (Indesign, Illustrator, XPress), privilégiez la vectorisation de vos textes.
(Sélectionner vos textes, puis dans le menu « texte », choisissez « vectoriser »).



POCHETTE EXTERIEURE



POCHETTE INTERIEURE